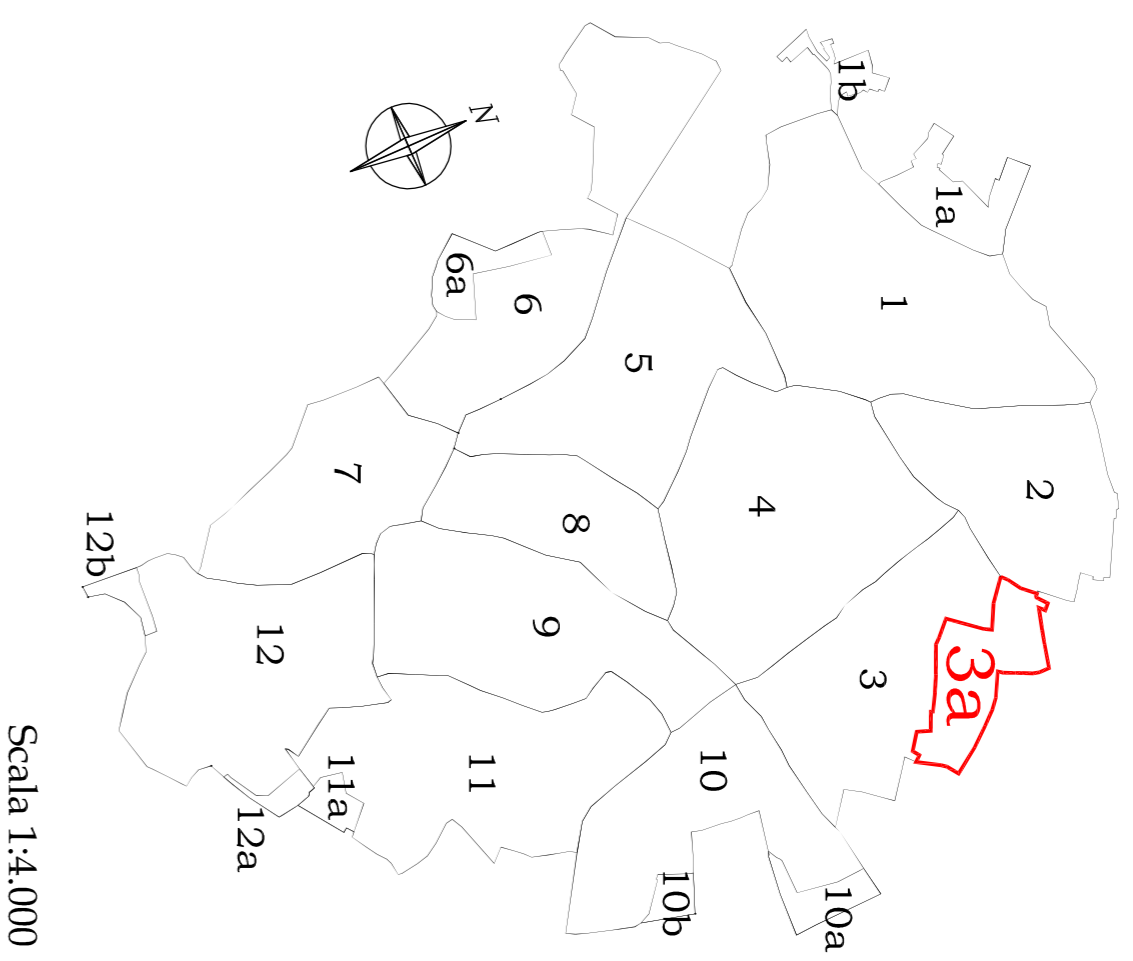
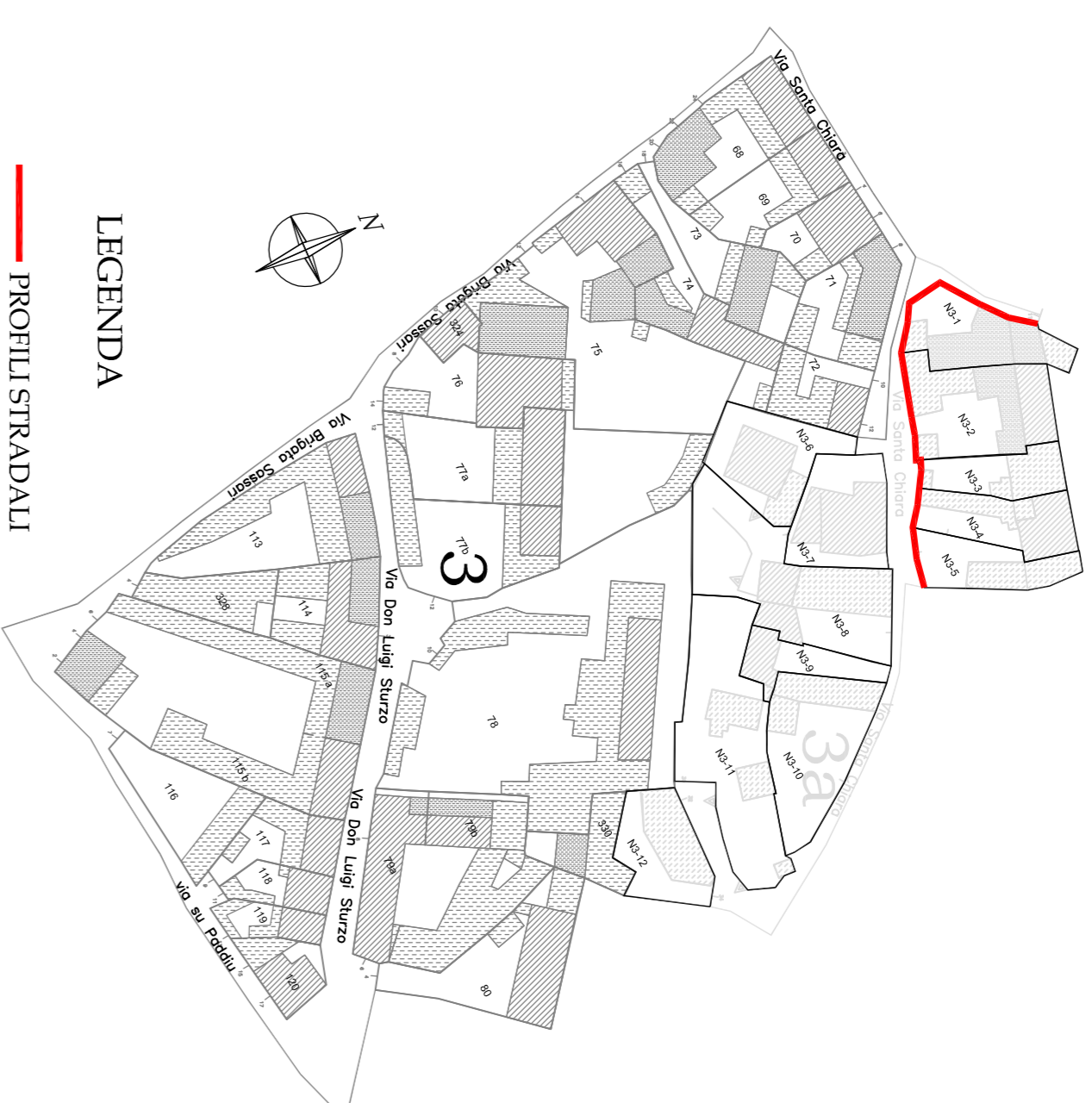


Planimetria Nucleo A1  
Centro Storico



Scala 1:4.000

Comparto interessato  
allo studio



LEGENDA

— PROFILI STRADALI

LEGENDA

TIPICI INTERVENTI TECNICI- ESTETICI:

- 1 Consolidamento statico
  - 2 Restaurazioni
  - 3 Eliminazione superficiali
  - 4 Manutenzione Ordinaria
  - 5 Manutenzione Straordinaria
- Restauri conservativo
- Ampliamento

PRESCRIZIONI SPECIFICHE:

**Ripristinare o Eliminare intonaci non tradizionali:**

A - FINITURE FACCIATE e MURIS PERIMETRICI

- A1 - Ripristino intonaci tradizionali
- A2 - eliminare intonaci plastici
- A3 - eliminare rivestimenti in pasta di stucco, cotto e simili dalle pareti e/o zoccoli
- A4 - eliminare intonaco grattato, pasta di neve, terrame e dalle pareti e/o zoccoli
- A5 - Ripristino intonaci tradizionali
- A6 - Intonacare cordoli e muri in cemento o blocchetti non intonacati
- A7 - Eseguire intagliatura corrispondente all'abaco allegato
- A8 - Muro perimetrale e recinzioni secondo abaco

**Eliminare o mitigare:**

- G - COMPONENTI
  - G1 - Cavi idrici o tubazioni esterni
  - G2 - Pompe di calore
  - G3 - Antenne
  - G5 - Saldature
  - G6 - Spazi pubblicitari
- o/ eccessive nelle forme e nelle dimensioni

**Eliminare e sostituire con elementi tradizionali:**

B - SERRAMENTI

- B1 - serramenti in alluminio-pvc-cerchiato
- B2 - serramenti in legno non difformi dal tradizionale
- B3 - serramenti in ferro
- B4 - avvolgibili in alluminio-pvc-cerchiato-legno
- B5 - pendolari e/o persiane verso spazi pubblici sotto i 4,5m
- B6 - cancelli in alluminio-pvc-cerchiato

C - CRADINI

- C1 - gradini con rivestimenti non tradizionali
- C2 - gradini su spazio pubblico

D - ACCETTI

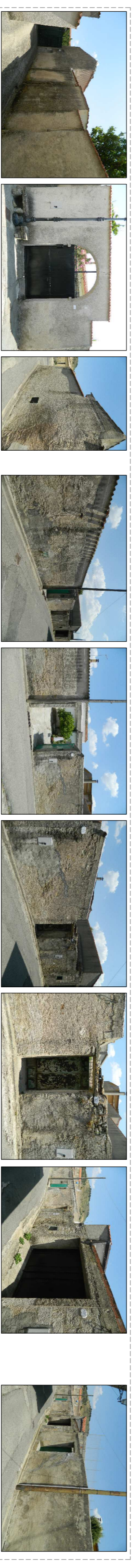
- D1 - accetti con sbalzi fuori norma o frangenti su spazi pubblici con altezza all'interno inferiori a 4,5m
- D2 - pannelli non corrispondenti a quelli tradizionali
- D3 - manufatti esterne a quote tradizionali
- D4 - pannelli in alluminio-pvc-cerchiato-legno
- D5 - tegole e decorazioni tradizionali non rivestimenti non tradizionali
- D6 - persiane

E - CANALI DI GRONDA E PLUVIALI

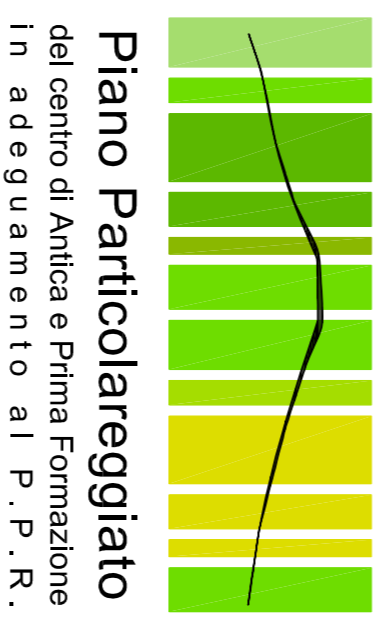
- E1 - canale di gronda con sigurna non tradizionale
- E2 - canale di gronda in pvc, ca o lamiera
- E3 - Pluviale in pvc, o/ o lamiera

F - COPERTURE

- F1 - coperture in eternit
- F2 - tetto con aggetto non tradizionale
- F3 - tetto con tegole non tradizionali
- F4 - coperture piano o altro tetto



| Fabbricato num.<br>Numero civico<br>Tipo intervento | Prescrizioni                              |
|---|---|
| N3-1<br>13<br>5                                     | A1-A2-A4-A7<br>B1-B6<br>F1-F3             |
| N3-2<br>15<br>4                                     | A2-A4-A7-A8<br>B1-B4-B6<br>E2<br>F1-F3-F4 |
| N3-3<br>17<br>5                                     | A1-A2-A7<br>B1<br>F1                      |
| N3-4<br>19<br>4                                     | A1-A2-A7<br>B1<br>F1-F3                   |
| N3-5<br>21<br>5                                     | A1-A2-A4-A7                               |



Piano Particolareggiato  
del centro di Antica e Prima Formazione  
in adeguamento al P.P.R.

COMUNE DI GENONI

PROVINCIA DI ORISTANO

IL SINDACO

Sig. Roberto Seidu

IL RESPONSABILE DEL SERVIZIO

Arch. J. Pirino Pirru

PROGETTISTI COORDINATORI

Dott. Ing. Giulia Bagnolo

Dott. Ing. Antonella Saba

Dott. Arch. Francesca Pricciau

COPROGETTISTI

Dott. Ing. Alessio Azori

Dott. Ing. Maria Elena Piras

GRAFICHE E RENDER

Designer Simona Currela

Designer Paola Saba

PROFILI STRADALI

COMPARTO

3a

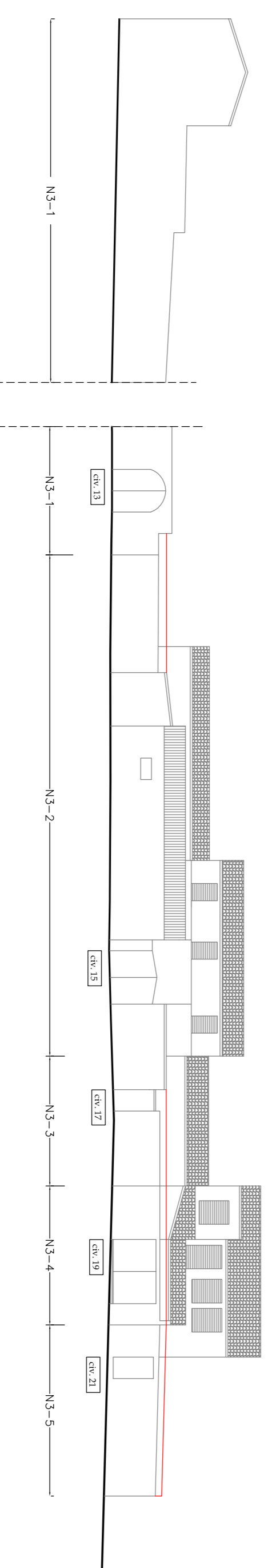
VIA SANTA CHIARA CIVICI 13-21  
STATO ATTUALE E DI PROGETTO

TAVOLA N.

SCALA 1:200

S 3 a B

STATO ATTUALE  
VIA SANTA CHIARA



PROGETTO  
VIA SANTA CHIARA

